

FICHA TÉCNICA

SISTEMA DE NIVELACIÓN DE PANELES SOLARES ANCLADOS SOPORTES DE HORMIGÓN HORMICAD.



COMPOSICIÓN DEL SISTEMA DE NIVELACIÓN HORMICAD:



1.- Manguito de conexión hexagonal en acero cincado:

2. DATOS DE INSTALACION

2.1 MAHE

Manguito de conexión hexagonal*

Propiedades

Acero

Recubrimiento cincado

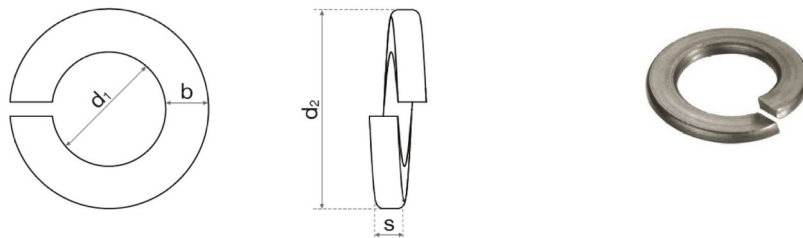
Dimensiones

CODIGO	MAE0620	MAE0630	MAE0630	MAE0630	MAE1235	MAE1660	MAE2060
Ød: rosca (mm)	M6	M6	M8	M10	M12	M16	M20
m: longitud total (mm)	20	30	25	30	35	50	60
s: llave de tuerca	10	10	11	13	17	24	30
Varilla rosca	9752K05	9752K05	9752K08	9752K10	9752K12	9752K16	9752K20

Plano

*resistencia equivalente a un tornillo 6.8

2.- Arandela Grower Inoxidable M8:



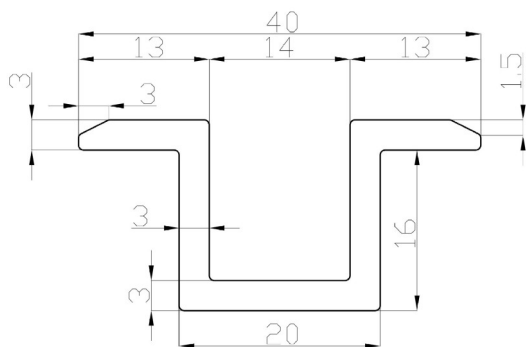
d1: 12,2mm; d2: 21,1mm; b: 4mm; s: 2,5mm

3.- Varilla roscada (14,5cm) galvanizada M8:



4.- Perfil "U" de aluminio intermedio:

- Material: aluminio aleación 6060. Tratamiento T-5.

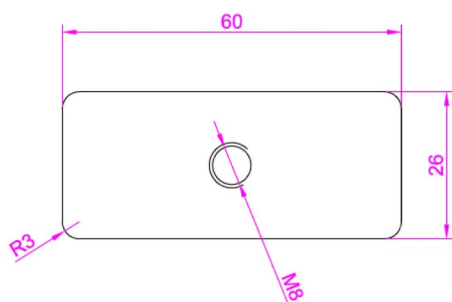


5.- Tuercas M8, galvanizada. 3 uds.

2.15 DIN-934		Tuerca hexagonal												Propiedades			
														Acero		Recubrimiento cincado	
M	M3	M4	M5	M6	M8	M10	M12	M14	M16	M18	M20	M22	M24	M27	M30	M33	M36
s	5,5	7	8	10	13	17	19	22	24	27	30	32	36	41	46	50	55
e	6,0	7,7	8,8	11,1	14,4	18,9	21,1	24,5	26,8	29,6	32,9	35,0	39,6	45,2	50,9	55,4	60,8
m	2,4	3,2	4	5	6,5	8	10	11	13	15	16	18	19	22	24	26	29
Llave	5,5	7	8	10	13	17	19	22	24	27	30	32	36	41	46	50	55



6.- Pletina roscada en acero zincado. Espesor 5 mm .



7.- Arandela M8 galvanizada:

2.27 DIN-9021		Arandela plana ancha												Propiedades	
														Acero	Recubrimiento cincado
M	M3	M4	M5	M6	M8	M10	M12	M14	M16	M18	M20	M22	M24		
Ød1: diámetro interior	3,2	4,3	5,3	6,4	8,4	10,5	13,0	15,0	17,0	20,0	22,0	24,0	26,0		
Ød2: diámetro exterior	9	12	15	18	24	30	37	44	50	56	60	66	72		
h: espesor	0,8	1	1,2	1,6	2	2,5	3	3	3	4	4	5	5		



Diámetro interior: 8,4 mm; Diámetro exterior: 24 mm; Espesor 2 mm.

8.- Arandela M12 galvanizada:

2.27 DIN-9021		Arandela plana ancha												Propiedades	
														Acero	Recubrimiento cincado
M	M3	M4	M5	M6	M8	M10	M12	M14	M16	M18	M20	M22	M24		
Ød1: diámetro interior	3,2	4,3	5,3	6,4	8,4	10,5	13,0	15,0	17,0	20,0	22,0	24,0	26,0		
Ød2: diámetro exterior	9	12	15	18	24	30	37	44	50	56	60	66	72		
h: espesor	0,8	1	1,2	1,6	2	2,5	3	3	3	4	4	5	5		



Diámetro interior: 13 mm; Diámetro exterior: 37 mm; Espesor 3 mm.

INSTALACIÓN:

- Ver vídeo de instalación en www.hormicad.es



El equipo técnico de Hormicad.



Fecha revisión: 28.10.2025.