

FICHA TÉCNICA

SISTEMA EXTENSOR DE HERRAJES. PARA ANCLAJE DE PANELES SOLARES A SOPORTES DE HORMIGÓN HORMICAD.



COMPOSICIÓN DEL SISTEMA EXTENSOR DE HERRAJES HORMICAD:



Herraje final de aluminio.

1 ud.



Arandela grower H8.

Inox.

2 uds.



Tornillo Allen 8x50 mm.

Inox.

2 uds.



Arandela M8 zincada.

1 ud.



Perfil 21x41x250 mm.

Aluminio.

1 ud.

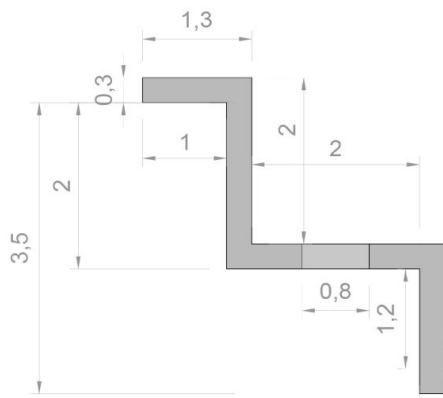


Pletina roscada. Acero
zincado.

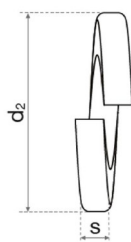
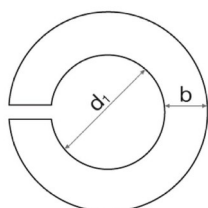
2 uds.

1.- Herraje final :

- **Material: aluminio aleación 6060. Tratamiento T-5.**



2.- Arandela Grower Inoxidable M8:



d1: 12,2mm; d2: 21,1mm; b: 4mm; s: 2,5mm

3.- Tornillo DIN-7984 inoxidable A2. Tipo M12. Rosca parcial:

TORNILLO ALLEN CABEZA BAJA DIN-7984 | UNI-9327 (MÉTRICO)

Inoxidable A2 - AISI 304

Clase 70

d	Métrica del tornillo
dk	Diámetro de la cabeza
k	Altura de la cabeza
t	Profundidad de boca
s	Distancia entre caras (llave)
b	Longitud roscada
l	Longitud seleccionada (sin cabeza)

Cotas en milímetros (mm)

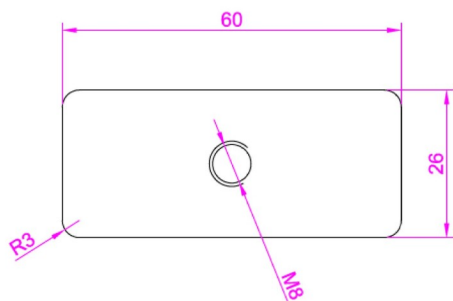
	M3	M4	M5	M6	M8	M10	M12			
d	5,5	7	8,5	10	13	16	18			
dk	2	2,8	3,5	4	5	6	7			
k	1,5	2,3	2,7	3	3,8	4,5	5			
t	12	14	16	18	22	26	30			
b	2	2,5	3	4	5	7	8			
s	0,5	0,7	0,8	1	1,25	1,5	1,75			
paso										



4.- Perfil 21x41x250 mm. Aluminio.:



5.- Pletina roscada en acero zincado. Espesor 5 mm .



6.- Arandela M8 galvanizada:

2.27 DIN-9021		Arandela plana ancha											
		Propiedades											
		<div style="display: flex; justify-content: space-around; align-items: center;"> <div style="text-align: center;"> Acero </div> <div style="text-align: center;"> Recubrimiento cincado </div> </div>											
M	M3	M4	M5	M6	M8	M10	M12	M14	M16	M18	M20	M22	M24
Ød1: diámetro interior	3,2	4,3	5,3	6,4	8,4	10,5	13,0	15,0	17,0	20,0	22,0	24,0	26,0
Ød2: diámetro exterior	9	12	15	18	24	30	37	44	50	56	60	66	72
h: espesor	0,8	1	1,2	1,6	2	2,5	3	3	3	4	4	5	5



Diámetro interior: 8,4 mm; Diámetro exterior: 24 mm; Espesor 2 mm.

INSTALACIÓN:

- Ver vídeo de instalación en www.hormicaD.es



El equipo técnico de HormicaD.



Fecha revisión: 17.11.2025.