



FICHA TÉCNICA

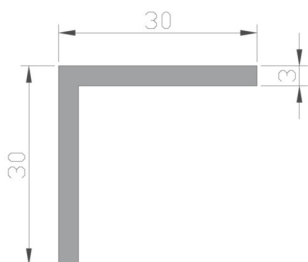
SISTEMA ANTI PANDEO DE PANELES SOLARES ANCLADOS A SOPORTES DE HORMIGÓN HORMICAD.



COMPOSICIÓN DEL SISTEMA ANTI PANDEO:

1.- Perfil "L" de aluminio:

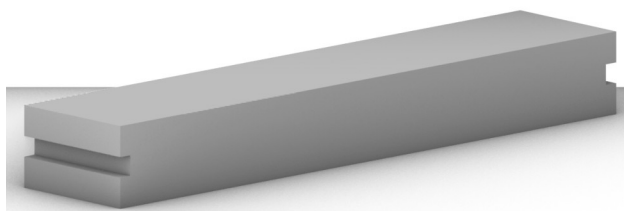
- Dimensiones: 30 x 30 x 3 mm.
- Material: aluminio aleación 6060. Tratamiento T-5.



2.- Lastre de hormigón:

- Lastre de 50x10x20 cm y 22 kg de peso.
- Lastre de 96x12x20 cm y 55 kg de peso.

Material: Hormigón vibropresado.



3.- Taco metálico de expansión :

Taco metálico de expansión para unir perfil aluminio 30x30x3 mm a lastre de hormigón.



CARACTERÍSTICAS

- Anclaje metálico con principio de funcionamiento por expansión e instalación por par controlado.
- Empleo para cargas altas.
- Rosca macho.
- Homologado para usos estructurales en hormigón no fisurado.
- Fácil instalación.
- Anti giros incorporados en casquillo, camisa y cono.
- Instalación a través del propio taladro de la placa de anclaje.
- Empleo para cargas estáticas o cuasi-estáticas.
- Versión en acero cincado y en acero inoxidable grado A2.
- Variedad de longitudes y métricas, flexibilidad en el montaje.
- Disponible en INDEXcal

HOMOLOGACIÓN



APLICACIONES

- Fijaciones estructurales en hormigón no fisurado.
- Fijación de señales, estanterías, paneles, pórticos, barandillas, toldos, postes de vallas.
- Mobiliario urbano, asientos de cines, teatros o estadios.

CONDICION DE TALADRO



RANGO DE MEDIDAS

M6-M20

MATERIAL BASE

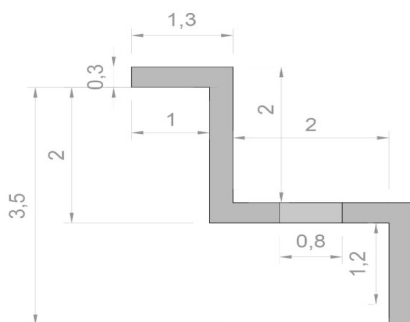


ITEM	CÓDIGO	ETA	MEDIDA	FOTO	COMPONENTE	MATERIAL	RECUBRIMIENTO
1	CH-TO	✓	M6 a M20		Tornillo	DIN 933, clase 6.8	
					Arandela	Acero al Carbono	
					Camisa	Acero al Carbono	
					Antigiro	Polioximetileno (POM)	
					Cono	Acero al Carbono	

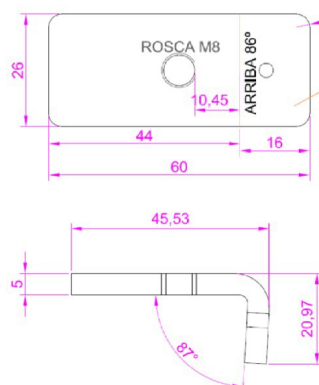
COMPOSICIÓN DEL HERRAJE SUPERIOR DE ANCLAJE AL PUNTO MEDIO DEL PANEL FOTOVOLTAICO:

4.- Perfil de aluminio:

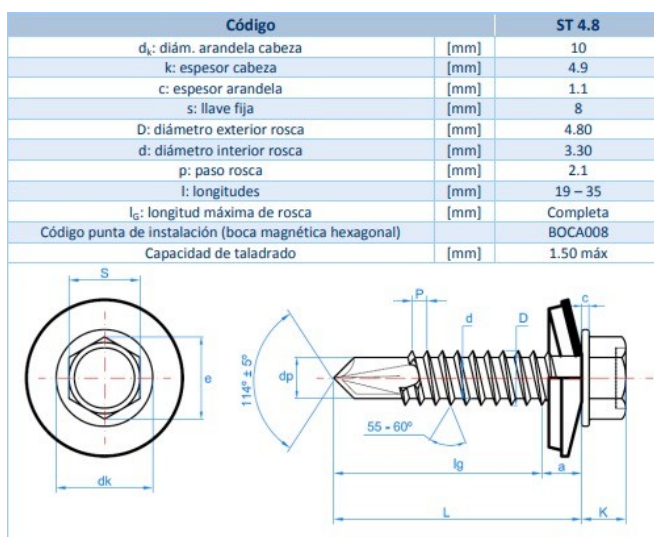
- Material: aluminio aleación 6060. Tratamiento T-5.



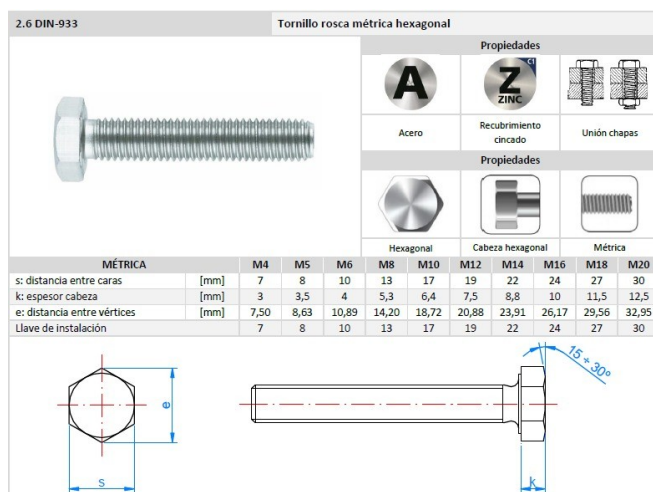
5.- Pletina en L de en acero zincado. Espesor 5 mm :



6.- Tornillo autotaladrante de acero inoxidable:



7.- Tornillo en acero INOX cabeza Hexagonal 8x20 mm:



INSTALACIÓN:

- Ver vídeo de instalación en www.hormicaD.es



El equipo técnico de HormicaD.



Fecha revisión: 27.10.2025.